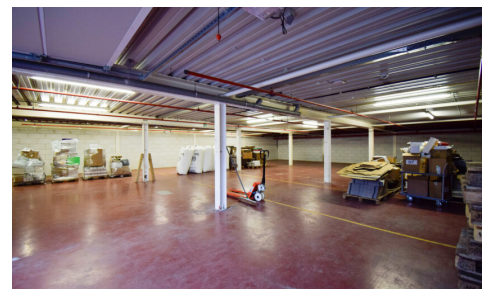
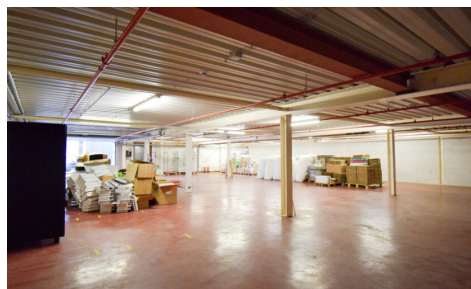
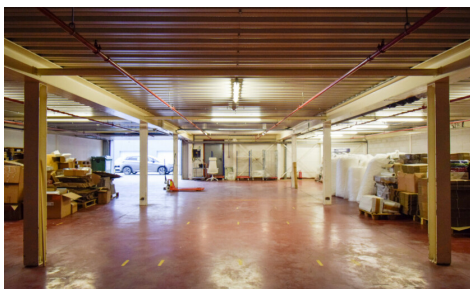


**TE HUUR - KMO-UNIT**

9150 Kruibeke

**€ 2.046**

**Ref. 7584955**



Garages: 1

Bew. opp.: 279m<sup>2</sup>

# OMSCHRIJVING

## Ligging en bereikbaarheid

- Gelegen aan de N419, slechts 5,3 km van E17
- Bushalte op slechts 20 meter
- Vlotte verbinding met centrum en industrieterreinen
- Parkeergelegenheid op het terrein voor personeel en bezoekers

## Indeling en afwerking

- Totale oppervlakte van 42 m<sup>2</sup> met vrije hoogte van 6 meter
- Sectionaalpoort plus aparte toegangsdeur
- Betonnen vloer met hoge draagkracht
- Mogelijkheid tot het inrichten van een kantoorruimte

## Technische voorzieningen

- Elektriciteit 220V plus 380V krachtstroom
- Gemeenschappelijk sanitair
- Verwarming mogelijk
- Internetvoorziening aanwezig

## Veiligheid en infrastructuur

- Afgesloten terrein met automatische poort
- Camerabewaking en nachtverlichting
- Zonnepanelen op het terrein
- Goede isolatie via sandwichpanelen

## Onderhoud en staat

- Recent gerenoveerd en goed onderhouden
- Droge, veilige en nette werkruimte

## Flexibiliteit en schaalbaarheid

- Combinatie met aangrenzende units mogelijk
- Aankoop op termijn bespreekbaar
- Maatwerk mogelijk afhankelijk van activiteit

Verkoop rechtstreeks via de eigenaar: Hertsens Vastgoed

Niet geschikt voor autogerelateerde activiteiten.

beheer@hertsens.eu | 03 250 12 23

---

## FINANCIEEL

Prijs: € 2.046,00/maand

Prijs/m<sup>2</sup>/jaar: € 87,96

Huurgarantie: 3 maanden

## GEBOUW

Oppervlakte: 279,00 m<sup>2</sup>

Renovatiejaar: 2021

## STEDENBOUW

Bouwvergunning: Ja

Bestemming: Industriegebied voor ambachtelijke bedrijven of gebieden voor kleine en middelgrote ondernemingen

Dagvaarding: Nee - geen rechterlijke herstelmaatregel of bestuurlijke maatregel opgelegd

Type dak: Platdak

## **ENERGIE**

Elektriciteitskeuring: Ja, conform

## **PARKING**

Garage: 1

Parkings buiten: Ja

Parkings binnen: Ja