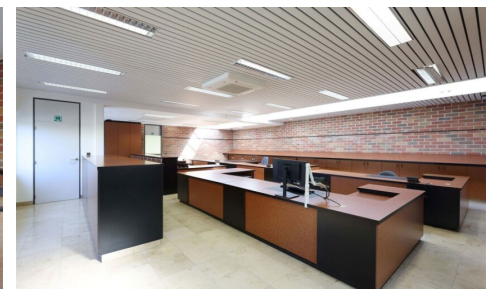
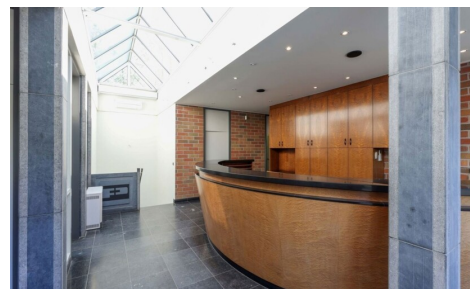


## TE HUUR - INDUSTRIEEL GEBOUW

3580 Beringen

**€ 9.999**

**Ref. 7736866**



Beschikbaarheid: in onderling  
overleg

Bew. opp.: 2175m<sup>2</sup>  
Grond opp.: 2175m<sup>2</sup>

## OMSCHRIJVING

Dit multifunctionele bedrijfsgebouw biedt een totale oppervlakte van ca. 1.900 m<sup>2</sup> magazijn-/loodsruimte (inclusief kelder/verdieping) aangevuld met 175 m<sup>2</sup> kantoorruimte.

Gelegen op een centrale maar rustige locatie, met een uitstekende bereikbaarheid dankzij de nabijheid van belangrijke invalswegen en de oprit van de E313, die een vlotte verbinding biedt naar het Klaverblad van Lummen en de omliggende regio.

De kantoorruimte beschikt bovendien over een volledig onderkelderde verdieping, ideaal als archief, extra opslagruimte of technische ruimte.

De loods is flexibel inzetbaar en geschikt voor diverse activiteiten, waaronder:

- \* Opslag en logistiek
- \* Productie en assemblage
- \* Werkplaatsactiviteiten
- \* Groothandel en distributie

Troeven:

- \* Ca. 1.900 m<sup>2</sup> bedrijfsruimte inclusief kelder
- \* 175 m<sup>2</sup> kantoorruimte
- \* Volledig onderkelderd kantoor
- \* Geschikt als opslagruimte én werkplaats
- \* Centrale en vlot bereikbare ligging
- \* Nabij E313 en het Klaverblad van Lummen
- \* Veelzijdige gebruiksmogelijkheden

Een ideale opportuniteit voor ondernemingen die op zoek zijn naar een ruime, functionele en goed bereikbare bedrijfslocatie.

---

## FINANCIIEEL

Prijs: € 9.999,00/maand

Beschikbaarheid: In onderling overleg

## TERREIN

Grondoppervlakte: 2.175,00 m<sup>2</sup>

## GEBOUW

Oppervlakte: 2.175,00 m<sup>2</sup>

Aantal gevels: 4

Staat: Goede staat