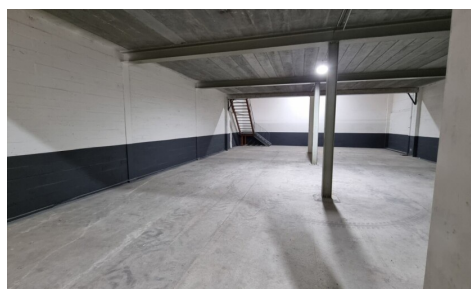
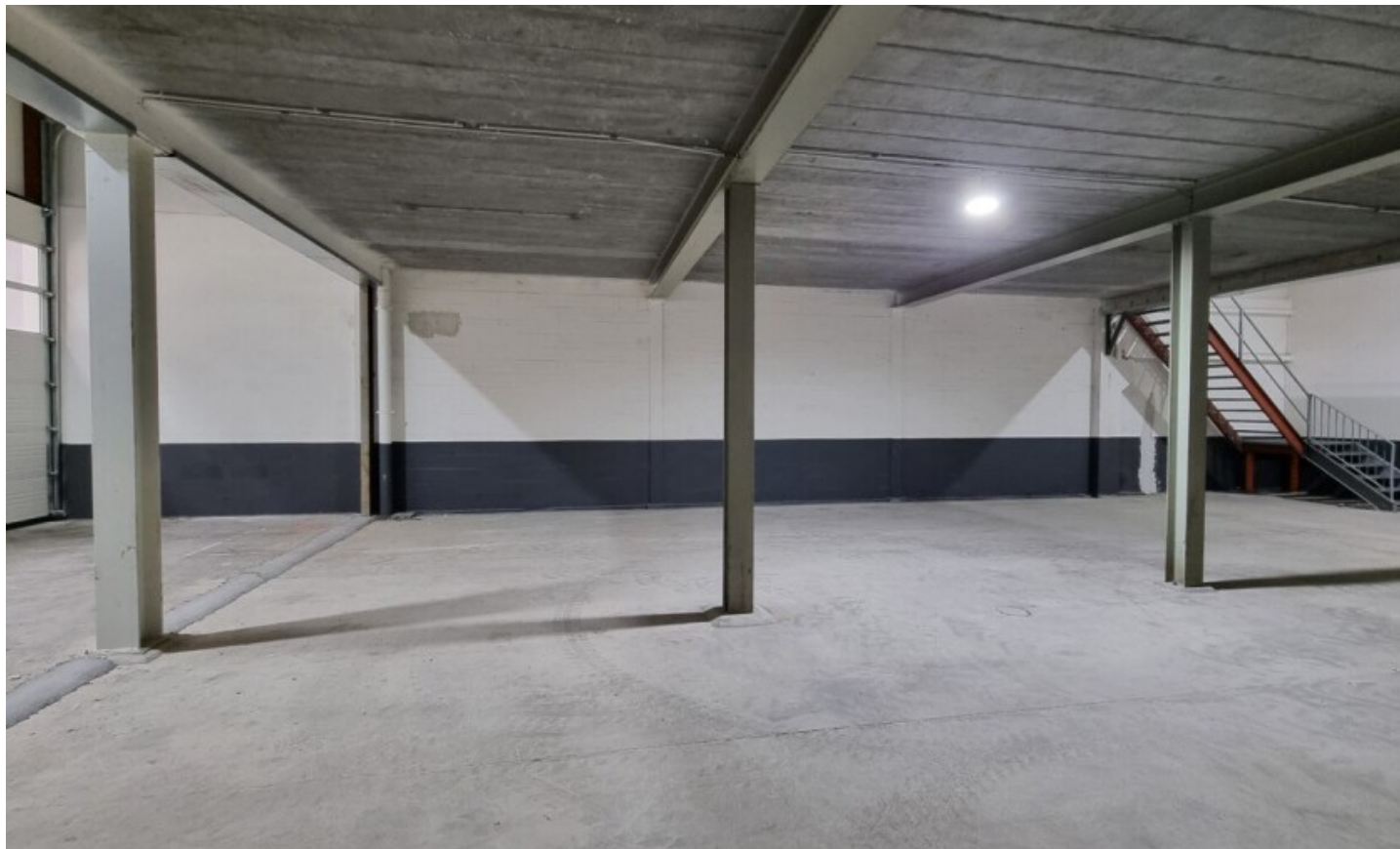


## A VENDRE - UNITÉ PME

Sasstraat 1, 3500 Hasselt

€ 354.571

Ref. 6999692



Disponibilité: immédiatement

Surf. Hab: 356m<sup>2</sup>

Surf. Terrain: 356m<sup>2</sup>

## DESCRIPTION

Sasstraat 1, Hasselt (Belgique) Seulement 1 unité disponible - récemment rénovée et immédiatement disponible Cette unité PME spacieuse et bien équipée de 356 m<sup>2</sup> est répartie sur 2 niveaux : - 224,05 m<sup>2</sup> au rez-de-chaussée - 131,95 m<sup>2</sup> au premier étage (accessible par un escalier fixe) Parfait pour les entrepreneurs qui recherchent un espace pour le stockage, un atelier, une production légère ou un showroom. Possibilité d'espace de bureau supplémentaire sur le terrain. ✿ Atouts - 356 m<sup>2</sup> de surface utile sur 2 étages - Porte sectionnelle et hauteur libre de 7 mètres au rez-de-chaussée - Des puits de lumière assurent un éclairage naturel - Panneaux sandwich isolés - Porte d'accès commune - Couloir commun pour le chargement/déchargement à sec et sécurité supplémentaire - Surveillance par caméra sur le terrain clos - Sanitaires communs - Eau, électricité (y compris courant triphasé) et internet disponibles - Accessible 24h/24 et 7j/7 - Bornes de recharge Blitz Power disponibles - En option : espace de bureau supplémentaire sur le domaine (non adjacent) Emplacement et accessibilité - À 6,5 km de l'E313 - À 1,7 km du centre de Hasselt - À proximité immédiate du ring de Hasselt - À 180 mètres d'un arrêt de bus - À 3 km de la gare de Hasselt Idéal pour les entrepreneurs qui ont besoin d'espace de stockage et d'un étage supplémentaire pour leurs activités ou leur entrepôt Intéressé ? Cette unité PME unique va partir vite ! Appelez le 03 250 12 23 ou envoyez un e-mail à [beheer@hertsens.eu](mailto:beheer@hertsens.eu) Ne convient pas aux activités liées à l'automobile Location directement auprès du propriétaire : Hertsens Vastgoed

---

## FINANCES

Prix: € 354.571,00

Disponible: Immédiatement

## BÂTIMENT

Surface: 356,00 m<sup>2</sup>

Façades: 2

État: Bon état

Étages: 1

## TERRAIN

Superficie terrain: 356,00 m<sup>2</sup>

## TECHNIQUES

Électricité: Oui

Gaz: Oui

Eau: Oui

## URBANISME

Affectation: Non communiqué

Permis de bâtir: Non communiqué

Permis de lotir: Non communiqué

Droit de préemption: Non communiqué

Intimation en justice: Non communiqué

## PARKING

Parkings extérieur: Oui

Parkings intérieur: Non