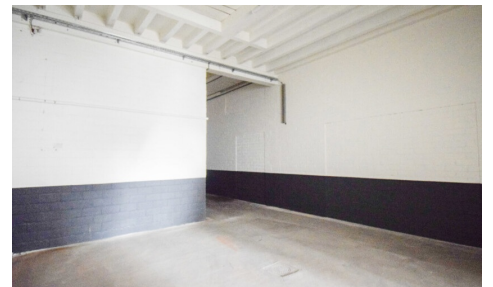
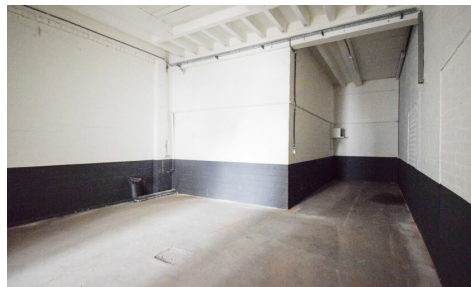
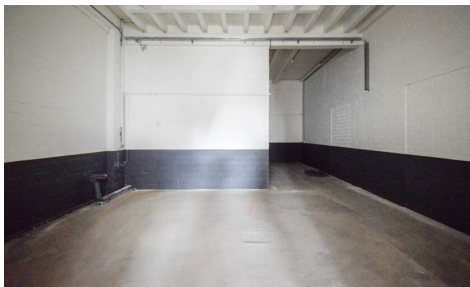


A LOUER - UNITÉ PME

Izegemsestraat 95, 8800 Roulers

€ 575

Ref. 7685438



Disponibilité: immédiatement Surf. Hab: 140m²

DESCRIPTION

L'unité 61 est reliée au bureau 1 et peut être louée avec celui-ci (non compris dans le loyer).

Bureau 1 : <https://www.hertsensvastgoed.eu/nl/kantoor-te-huur-in-roeselare/7578469>

Situation et accessibilité

Situé dans un emplacement de choix à Rumbeke :

- À seulement 1,8 km de l'E403
- À 600 m de l'arrêt de bus
- À 3,5 km de la gare
- Liaison fluide avec le centre-ville et les zones industrielles

Aménagement pratique et finitions

- Hauteur libre de 6 m
- Porte sectionnelle / porte extérieure
- Sol en béton à haute capacité de charge
- Possibilité d'aménager un espace de bureau

Équipements techniques

- Raccordement électrique 220 V + 380 V courant triphasé
- Sanitaires communs disponibles
- Chauffage possible
- Pas de raccordement à l'eau dans l'unité

Sécurité et infrastructure

- Espace sec et sécurisé
- Éclairage nocturne sur le site
- Possibilité de stationnement pour le personnel et les clients

Qualité de construction et entretien

- Récemment rénové et bien entretenu

Flexibilité et évolutivité

- Possibilité de combinaison avec d'autres unités
- Accessible 24h/24 et 7j/7
- Achat à terme négociable
- Possibilité de personnalisation

Conditions de location

- Location directe auprès du propriétaire : Hertsens Vastgoed
- Durée du bail : 2 ans par défaut, négociable
- Préavis : 3 mois
- Faibles frais d'entrée : 1 mois de loyer + 3 mois de caution
- Ne convient pas aux activités liées à l'automobile

beheer@hertsens.eu | 03 250 12 23

Prix: € 575,00/mois
Prix/m²/année: € 49,32
Disponible: Immédiatement

Électricité: Oui
Gaz: Non
Eau: Non

BÂTIMENT

Surface: 140,00 m²