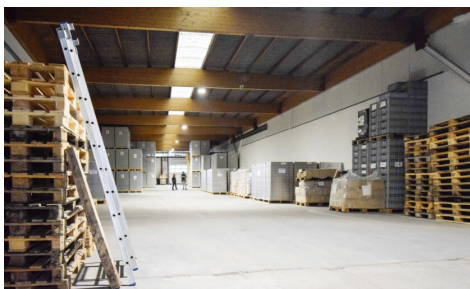


## A LOUER - UNITÉ PME

Izegemsestraat 95, 8800 Roulers

**€ 2.800**

**Ref. 7578470**



Disponibilité: immédiatement    Surf. Hab: 625m<sup>2</sup>

## DESCRIPTION

### Situation et accessibilité

- Situation stratégique le long de l'Izegemsestraat à Rumbeke :
- À 1,8 km de l'E403
- Accès facile aux zones industrielles et au centre-ville

### Aménagement et finitions

- Grand hangar ouvert avec une hauteur libre d'environ +6 mètres
- Accès par l'avant et l'arrière via 2 portes (accès direct)
- Entièrement modulable
- Sol à haute capacité de charge
- Possibilité d'intégrer des espaces de bureaux

### Équipements techniques

- Raccordement électrique 220 V + 380 V courant triphasé
- Raccordement à l'eau disponible

### Sécurité et infrastructure

- Espace sec et sûr
- Éclairage nocturne sur le terrain
- Espace de manœuvre suffisant pour le trafic de marchandises
- Parking pour le personnel et les clients
- Possibilité de stationner dans l'entrepôt

### Flexibilité et évolutivité

- Accessible 24h/24 et 7j/7
- Convient à la logistique, au commerce électronique, à la distribution ou au stockage à rotation rapide

Directement via le propriétaire : Hertsens Vastgoed Non autorisé : activités liées à l'automobile

beheer@hertsens.eu | 03 250 12 23

---

## FINANCES

Prix: € 2.800,00/mois  
Prix/m<sup>2</sup>/année: € 54,00  
Disponible: Immédiatement

## BÂTIMENT

Surface: 625,00 m<sup>2</sup>  
Façades: 4  
État: Bon état  
Type de toit: Toit en pointe

## TECHNIQUES

Électricité: Oui  
Eau: Non

## PARKING

Garage: 0  
Parkings extérieur: Non  
Parkings intérieur: Non