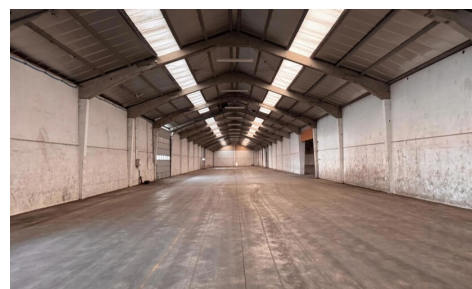
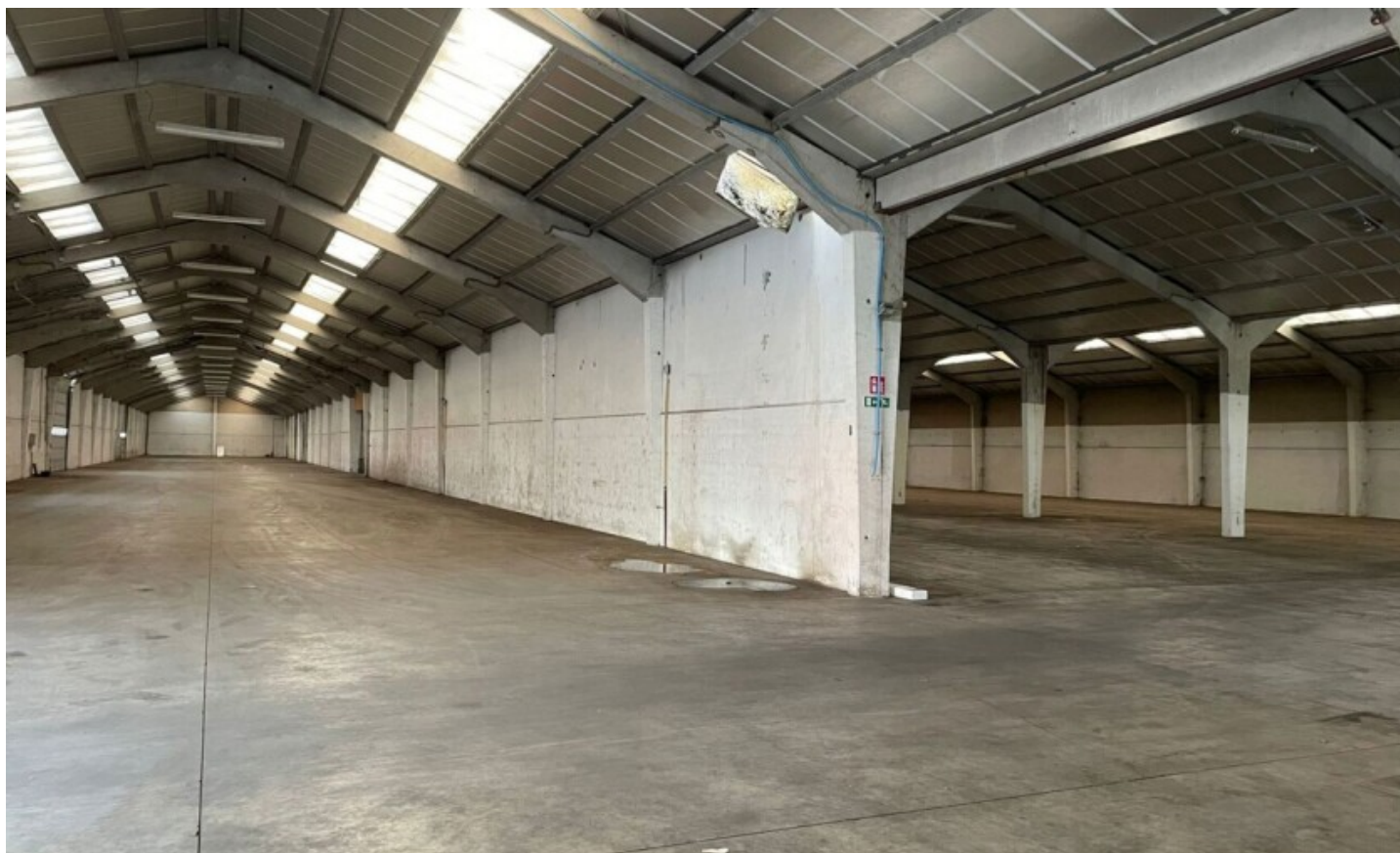


A LOUER - UNITÉ PME

Izegemsestraat 95, 8800 Roulors

€ 3.500

Ref. 6991961



Disponibilité: immédiatement

Surf. Hab: 1410m²

Surf. Terrain: 1410m²

DESCRIPTION

Emplacement et accessibilité

Situé stratégiquement à Rumbeke, Izegemsestraat :

- À 1,8 km de l'E403
- À 600 m de l'arrêt de bus
- À 3,5 km de la gare
- Accès rapide aux zones industrielles et au centre-ville

Aménagement et finition

- Surface totale de 4700 m² avec une hauteur libre de 6 mètres
- Structure en béton robuste avec sol à haute capacité portante
- Plusieurs portes sectionnelles avec portes d'accès séparées
- Zone de chargement et de déchargement couverte
- Possibilité d'intégrer un espace bureau

Équipements techniques

- Électricité 220V + 380V triphasé
- Raccordement à l'eau présent
- Sanitaires privés
- Chauffage possible

Sécurité et infrastructure

- Espace sec et sécurisé
- Éclairage nocturne sur le site
- Espace de manœuvre suffisant pour les camions
- Parking pour personnel et visiteurs

Qualité de construction & entretien

- Récemment rénové

Flexibilité et évolutivité

- Accessible 24h/24 et 7j/7
- Convient pour la logistique, le e-commerce, la distribution ou le stockage à rotation rapide
- Location temporaire possible
- Solutions sur mesure envisageables

Conditions de location

- Contrat annuel avec préavis de 3 mois
- Durées flexibles possibles, y compris court terme
- Faibles frais d'entrée : 1 mois de loyer + 3 mois de garantie

Location directe via le propriétaire : Hertsens Vastgoed

Activités automobiles non autorisées

beheer@hertsens.eu | 03 250 12 23

FINANCES

Prix: € 3.500,00/mois

TERRAIN

Superficie terrain: 1.410,00 m²

Disponible: Immédiatement

BÂTIMENT

Surface: 1.410,00 m²

Façades: 4

État: Bon état

Zone principale: 4.700 m²

Type de toit: Toit en pointe

TECHNIQUES

Électricité: Oui

Gaz: Oui

Eau: Oui

PARKING

Garage: 0

Parkings extérieur: Non

Parkings intérieur: Non