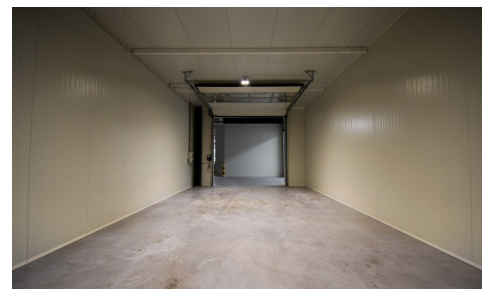
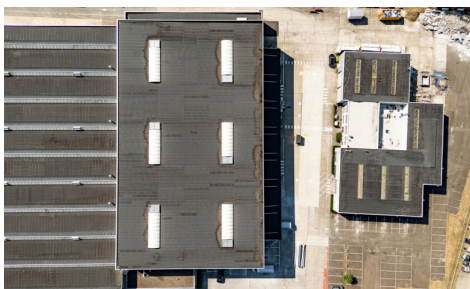


## A LOUER - UNITÉ PME

Trichterheideweg 11, 3500 Hasselt

**€ 437**

**Ref. 7570103**



Disponibilité: immédiatement

Surf. Hab: 75m<sup>2</sup>

Surf. Terrain: 75m<sup>2</sup>

## DESCRIPTION

Emplacement idéal - Trichterheideweg 11, Hasselt

À seulement 1 km de la R71 et à 5,4 km de la E313

Arrêt de bus à 130 m, gare à 2,3 km - liaison rapide avec le centre-ville et la zone industrielle

Prêt à emménager et économe en énergie

Ce hangar récent et bien isolé de 75 m<sup>2</sup> est équipé de panneaux solaires et offre une hauteur libre de 6 mètres.

Il est équipé d'une porte sectionnelle (4,2 m de haut x 4 m de large), de lanterneaux et d'un sol en béton à haute capacité de charge.

Flexible et extensible

- Accessible 24h/24 et 7j/7
- Possibilité d'un espace de stockage extérieur supplémentaire ou d'une place de parking
- Possibilité d'un espace bureau ailleurs sur le site
- Accès aux toilettes communes
- Surveillance par caméra et éclairage nocturne

Technique

- Raccordement 220V et 380V
- Internet possible
- Chauffage en option

Conditions de location

- Contrat de location à partir d'un an (négociable)
- Frais d'entrée : 1 mois de loyer + 3 mois de caution

Visite virtuelle disponible: <https://my.3-dee.be/tour/hasselt>

beheer@hertsens.eu | 03 250 12 23

Location directement auprès du propriétaire : Hertsens Vastgoed

---

## FINANCES

Prix: € 437,00/mois

Disponible: Immédiatement

## BÂTIMENT

Surface: 75,00 m<sup>2</sup>

Façades: 2

Année de construction: 2024

État: Excellent état

## CONFORT

Ascenseur: Oui

## TERRAIN

Superficie terrain: 75,00 m<sup>2</sup>

## TECHNIQUES

Électricité: Oui

Gaz: Oui

Eau: Oui

## PARKING

Parkings extérieur: Oui

Parkings intérieur: Non