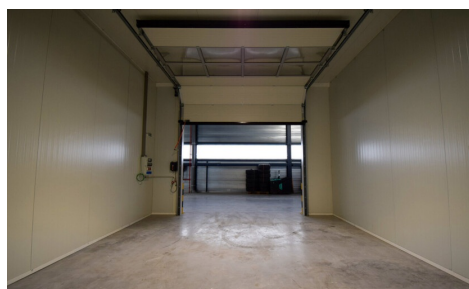
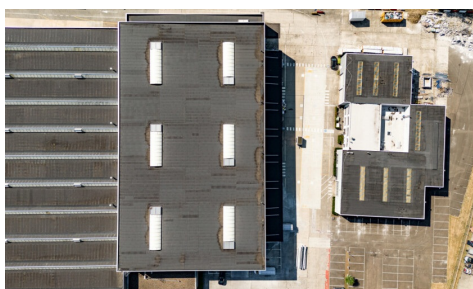
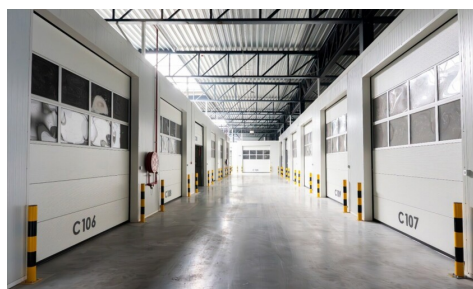


A LOUER - UNITÉ PME

Trichterheideweg 11, 3500 Hasselt

€ 284

Ref. 6992944



Disponibilité: immédiatement

Surf. Hab: 43m²

Surf. Terrain: 43m²

DESCRIPTION

Emplacement idéal – Trichterheideweg 11, Hasselt

À seulement 1 km de la R71 et à 5,4 km de la E313. Gare à 2,3 km et arrêt de bus à 130 m. Liaison facile vers le centre-ville et la zone industrielle.

Neuf et économe en énergie

Ce nouveau hangar de 43 m² bien isolé a été récemment achevé et équipé de panneaux solaires. Hauteur : 6 m. Porte sectionnelle de 4,2 m de haut et 4 m de large. Des lanterneaux assurent un éclairage naturel. Sol en béton à haute résistance.

Flexible et extensible

- Accessible 24h/24 et 7j/7
- Possibilité d'un espace de stockage supplémentaire ou d'un parking extérieur
- Possibilité d'un espace de bureau ailleurs sur le site
- Accès aux toilettes communes
- Surveillance par caméra et éclairage nocturne

Technique

- Raccordement 220V et 380V disponible.
- Internet possible.
- Chauffage en option.

Conditions de location

- Contrat de location à partir d'un an – flexible et négociable.
- Frais d'entrée : 1 mois de loyer + 3 mois de caution.

Visite virtuelle disponible :

<https://my.3-dee.be/tour/hasselt>

beheer@hertsens.eu | 03 250 12 23

Location directement auprès du propriétaire : Hertsens Vastgoed

FINANCES

Prix: € 284,00/mois

Disponible: Immédiatement

BÂTIMENT

Surface: 43,00 m²

Façades: 2

Année de construction: 2024

État: Excellent état

CONFORT

Ascenseur: Oui

TERRAIN

Superficie terrain: 43,00 m²

TECHNIQUES

Électricité: Oui

Gaz: Oui

Eau: Oui

PARKING

Parkings extérieur: Oui

Parkings intérieur: Non