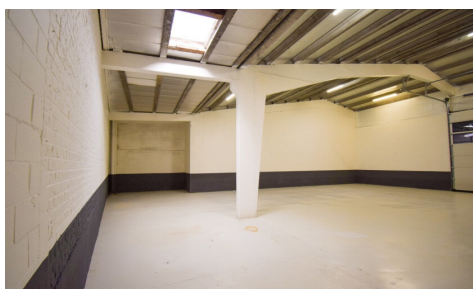
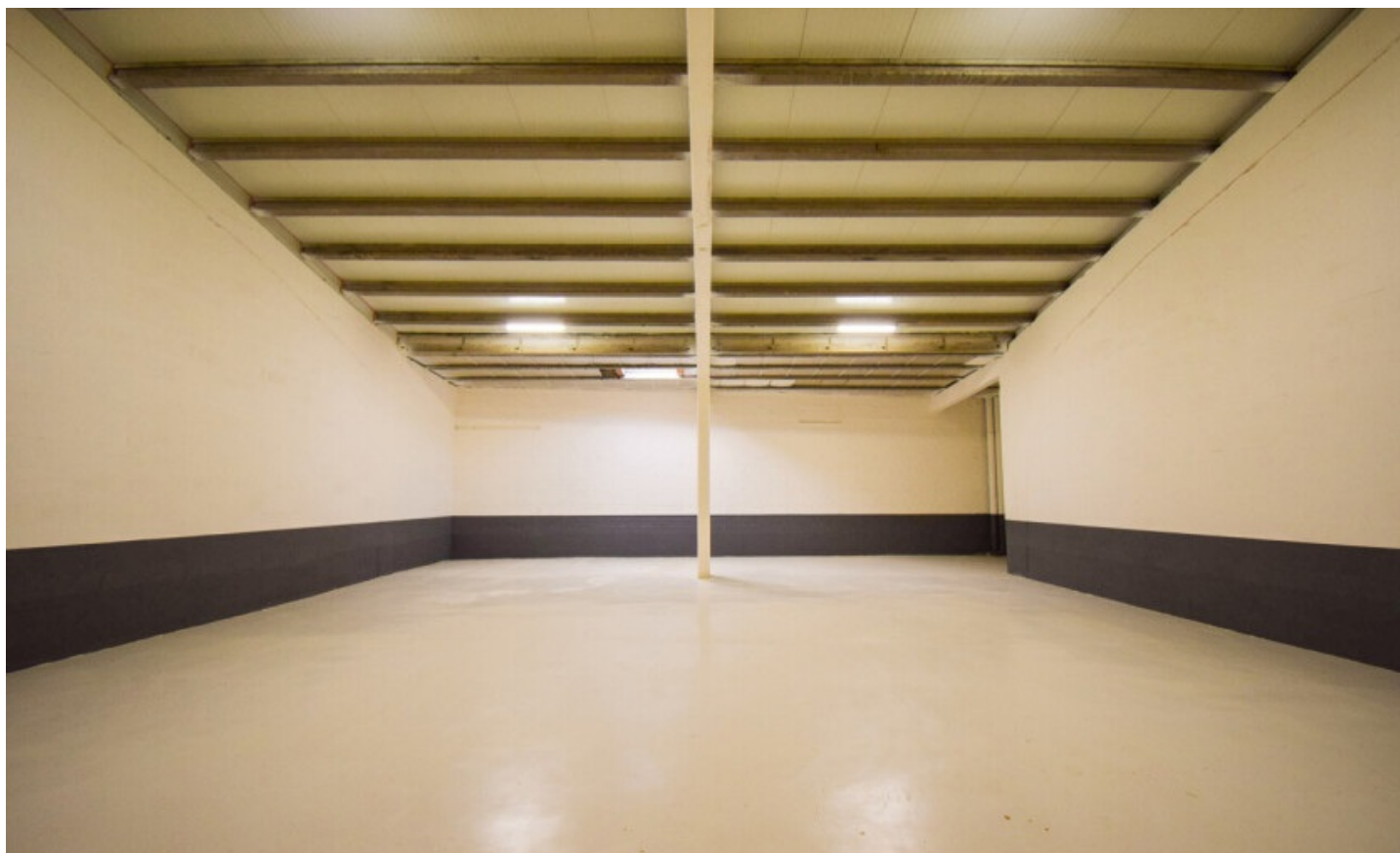


## A LOUER - UNITÉ PME

Heirbaan 104, 8570 Anzegem

**€ 895**

**Ref. 7000055**



Disponibilité: immédiatement

Surf. Hab: 195m<sup>2</sup>

Surf. Terrain: 195m<sup>2</sup>

## DESCRIPTION

Heirbaan 104A, Anzegem

Dernière unité disponible – prête à emménager et récemment rénovée !

Caractéristiques :

- 195 m<sup>2</sup> d'espace de stockage avec porte sectionnelle et porte d'accès séparée
- Sol en béton, hauteur libre de 4 à 5 m
- Lumière naturelle via une verrière
- Compteur électrique séparé (courant triphasé)
- Sanitaires communs disponibles
- Bonne isolation (façade et panneaux de toiture)
- Possibilité de chauffage

Situation :

- À 3 min de la N36 – à 7 min de la E17
- Situation centrale entre Courtrai et Waregem
- Facilement accessible
- Grand parking sur le terrain

Conditions de location :

- Contrat de location à partir d'un an
- 1 mois de loyer + 3 mois de caution
- Location directement auprès du propriétaire

Ne convient pas aux activités liées à l'automobile.

beheer@hertsens.eu | 03 250 12 23

Location directement auprès du propriétaire : Hertsens Vastgoed

---

## FINANCES

Prix: € 895,00/mois

Disponible: Immédiatement

## BÂTIMENT

Surface: 195,00 m<sup>2</sup>

Façades: 2

État: Remis à neuf

## TERRAIN

Superficie terrain: 195,00 m<sup>2</sup>

## TECHNIQUES

Électricité: Oui

Gaz: Oui

Eau: Oui

## URBANISME

Zone inondable: pas situé en zone inondable

G-score: A

P-score: A

## PARKING

Parkings extérieur: Oui

Parkings intérieur: Non

