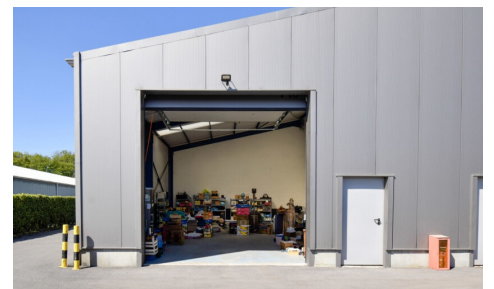


## A LOUER - ENTREPÔT

Nieuwlandstraat 2, 9120 Beveren

**€ 695**

**Ref. 7244855**



Disponibilité: en fonct. du  
locataire

Surf. Hab: 98m<sup>2</sup>

## DESCRIPTION

### Situation et accessibilité

Situé stratégiquement à Melsele et très bien desservi :

- À seulement 90 m de la N419
- À 750 m de l'autoroute E17
- À 1,6 km d'un arrêt de bus et de tram
- Liaison fluide avec le centre-ville et les zones industrielles

### Aménagement et finitions

- Hauteur libre de 5,10 m à 7 m
- Porte sectionnelle (4,2 m x 4 m) + porte d'accès séparée
- Sol en béton à haute capacité de charge
- Lanterneaux assurant un éclairage naturel
- Possibilité d'aménager un espace de bureaux dans le local

### Équipements techniques

- Raccordement électrique : 220 V + 380 V (courant triphasé)
- Alimentation en eau disponible
- Chauffage possible
- Toilettes communes
- Connexion Internet possible

### Sécurité et entretien

- Surveillance par caméra et éclairage nocturne sur le site
- Local bien entretenu et sec
- Isolé avec des panneaux sandwich

### Flexibilité et conditions

- Achat à terme négociable
- Location directe via le propriétaire : Hertsens Vastgoed
- Durée du bail : 2 ans par défaut, négociable
- Préavis : 3 mois
- Faibles frais d'entrée : 1 mois de loyer + 3 mois de caution
- Ne convient pas aux activités liées à l'automobile

beheer@hertsens.eu | 03 250 12 23

---

## FINANCES

Prix: € 695,00/mois

Prix/m<sup>2</sup>/année: € 85,08

Disponible: En fonct. du locataire

Disponible date: 01 Juillet 2026

## BÂTIMENT

Surface: 98,00 m<sup>2</sup>

Façades: 2

État: Remis à neuf

