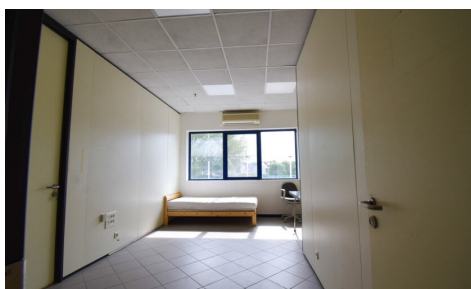


A LOUER - BUREAUX

G. Demeurslaan 69, 1650 Beersel

€ 290

Ref. 6992729



Disponibilité: immédiatement

Surf. Hab: 19m²

Surf. Terrain: 19m²

DESCRIPTION

Situation et accessibilité

- À 950 m de la gare
- À 3 km de l'accès à l'E19
- Liaison rapide avec le centre-ville et les zones industrielles
- Parking pour le personnel et les clients

Aménagement et finitions

- Porte d'entrée séparée via un couloir commun
- Sol en béton avec une capacité de charge suffisante
- Lumière naturelle suffisante grâce aux fenêtres
- Récemment rénové et prêt à emménager
- Espace de stockage en option à louer

Équipements techniques

- Raccordement électrique 220V
- Chauffage et climatisation
- Connexion Internet disponible
- Sanitaires communs

Sécurité et infrastructure

- Terrain clos avec portail
- Vidéosurveillance et éclairage nocturne
- Espace bien entretenu et sec
- Isolation par panneaux sandwich isolants

Flexibilité et évolutivité

- Possibilité de combiner plusieurs unités
- Achat à terme négociable
- Accessible 24h/24 et 7j/7

Conditions de location

- Durées flexibles - idéal pour les starters
- Contrat annuel standard avec préavis de 3 mois
- Faibles frais d'entrée : 1 mois de loyer + 3 mois de garantie
- Ne convient pas aux activités liées à l'automobile

beheer@hertsens.eu | 03 250 12 23

Location directement auprès du propriétaire : Hertsens Vastgoed

Visite virtuelle : <https://my.3-dee.be/tour/hertsens-beheer-huizingen>

FINANCES

Prix: € 290,00/mois

Disponible: Immédiatement

BÂTIMENT

TERRAIN

Superficie terrain: 19,00 m²

TECHNIQUES

Électricité: Oui

Surface: 19,00 m²
Façades: 2
État: Bon état
Type de toit: Toit plat

CONFORT

Meublé: Non

Gaz: Oui

Eau: Oui

PARKING

Parkings extérieur: Oui

Parkings intérieur: Non